

Læseundersøgelser Tårnby kommune

OS64 maj 2010

OS120 maj 2010

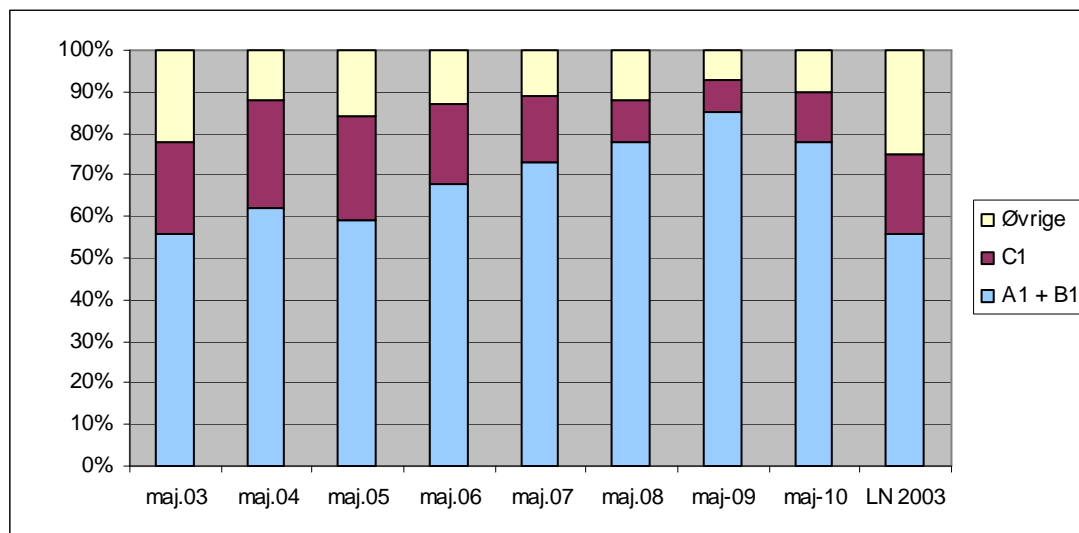
SL40 maj 2010

Læseløft forår 2010



Kommunal læseundersøgelse Tårnby kommune Tårnbynorm i læsning 1. klasse OS64 maj 2010

Tabellerne viser Tårnbynorm maj 2003, 2004, 2005, 2006, 2007, 2008, 2009 og 2010 sammenlignet med landsnorm 2003.

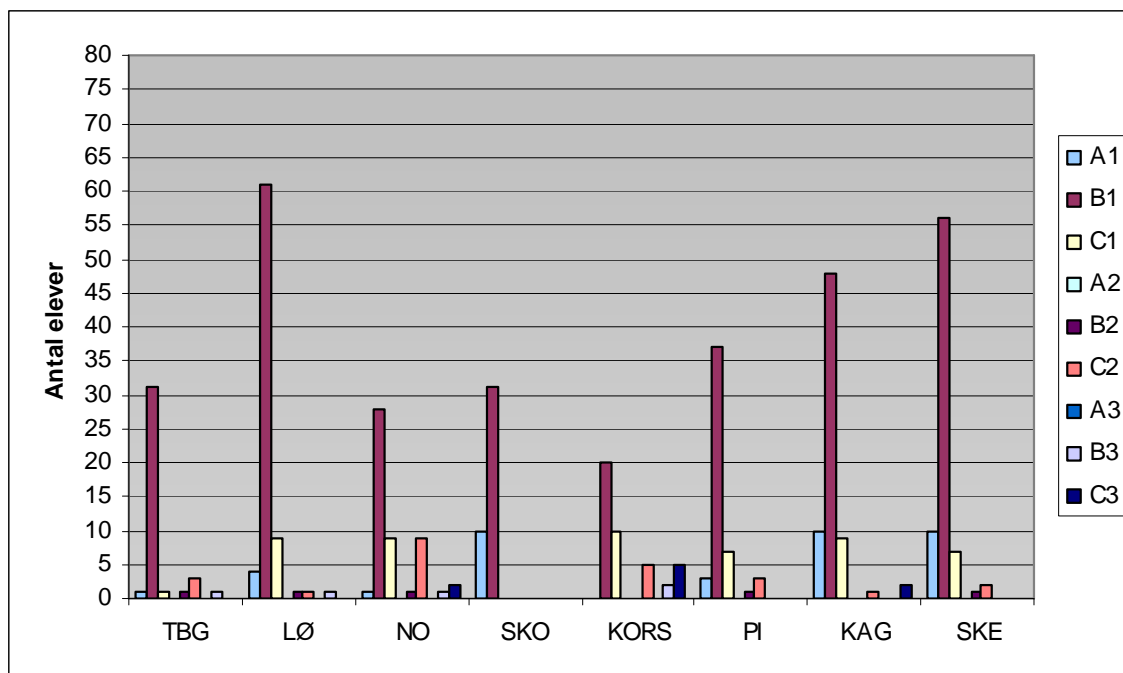


	maj. 03	maj. 04	maj. 05	maj. 06	maj. 07	maj. 08	maj. 09	maj. 10	LN 2003
A1+B1 Hurtig og delvis sikker læsning	56%	62%	59%	68%	73%	78%	85%	78%	56%
C1 Langsom og delvis sikker læsning	22%	26%	25%	19%	16%	10%	8%	12%	19%
Øvrige Fejlfuld, usikker og langsom læsning	22%	12%	16%	13%	11%	12%	7%	10%	25%

Kommunal læseundersøgelse Tårnby kommune

1. klasse OS64 maj 2010

Tabellen viser læseresultaterne fra Tårnby kommunes skoler



Tabellen viser læseresultaterne fra Tårnby kommunes skoler i %

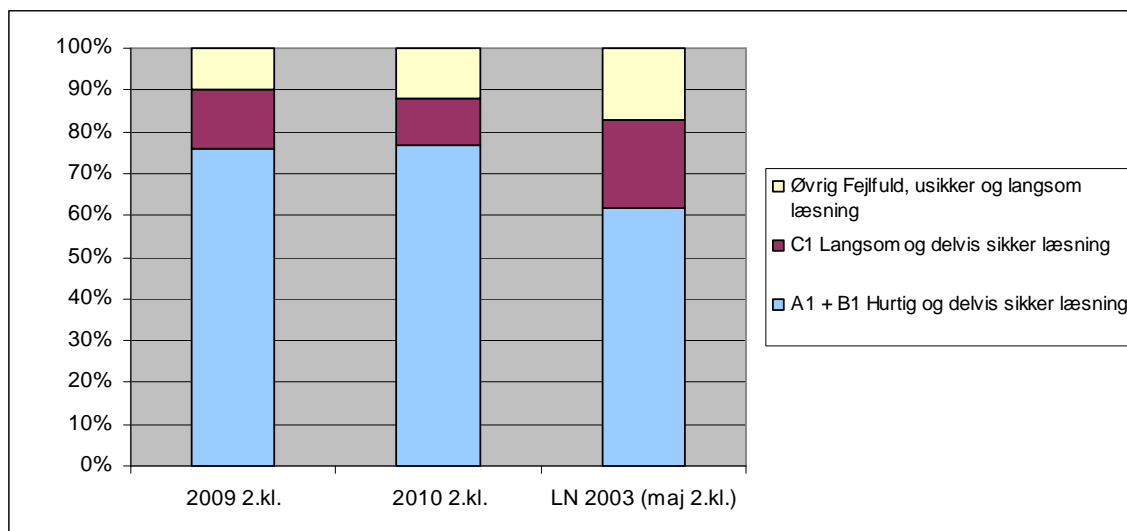
	TBG	LØ	NO	SKO	KORS	PI	KAG	SKEL	Tårnby norm 2010
A1+B1 Hurtig og delvis sikker læsning	84%	84%	57%	100%	48%	78%	83%	87%	78%
C1 langsom og delvis sikker læsning	3%	12%	18%	0%	24%	14%	13%	9%	12%
Øvrige Fejlfuld, usikker og langsom læsning	13%	4%	25%	0%	29%	8%	4%	4%	10%

Tabellen viser tosprogede elevers læseresultater fra Tårnby kommunes skoler

	TBG	LØ	NO	SKO	KORS	PI	KAG	SKE	Total	Tosprogede Tårnby norm i % 2010
A1+B1 Hurtig og delvis sikker læsning	3	4	4	11	0	7	9	1	39	74%
C1 langsom og delvis sikker læsning	0	1	3	0	0	1	0	1	6	11%
Øvrige Fejlfuld, usikker og langsom læsning	0	0	3	0	4	0	0	1	8	15%
	3	5	10	11	4	8	9	3	53	100%

Kommunal læseundersøgelse Tårnby kommune Tårnbynorm i læsning 2. klasse OS120 maj 2010

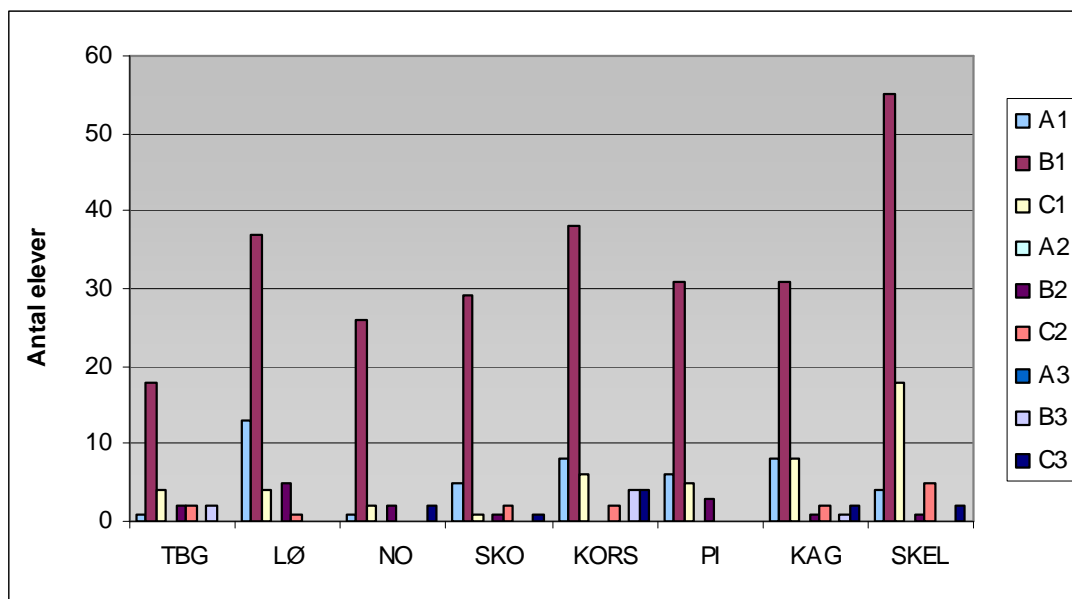
Tabellerne viser Tårnbynorm maj 2009 og 2010 sammenlignet med ny landsnorm 2003 hvor OS120 er taget i maj 2. klasse.



	Maj 2009 2.kl.	Maj 2010 2.kl.	LN 2003 (maj 2.kl.)
A1 + B1 Hurtig og delvis sikker læsning	76%	77%	62%
C1 Langsom og delvis sikker læsning	14%	11%	21%
Øvrig Fejlfuld, usikker og langsom læsning	10%	12%	17%

Kommunal læseundersøgelse Tårnby kommune 2. klasse OS120 maj 2010

Tabellen viser læseresultaterne fra Tårnby kommunes skoler



Tabellen viser læseresultaterne fra Tårnby kommunes skoler i %

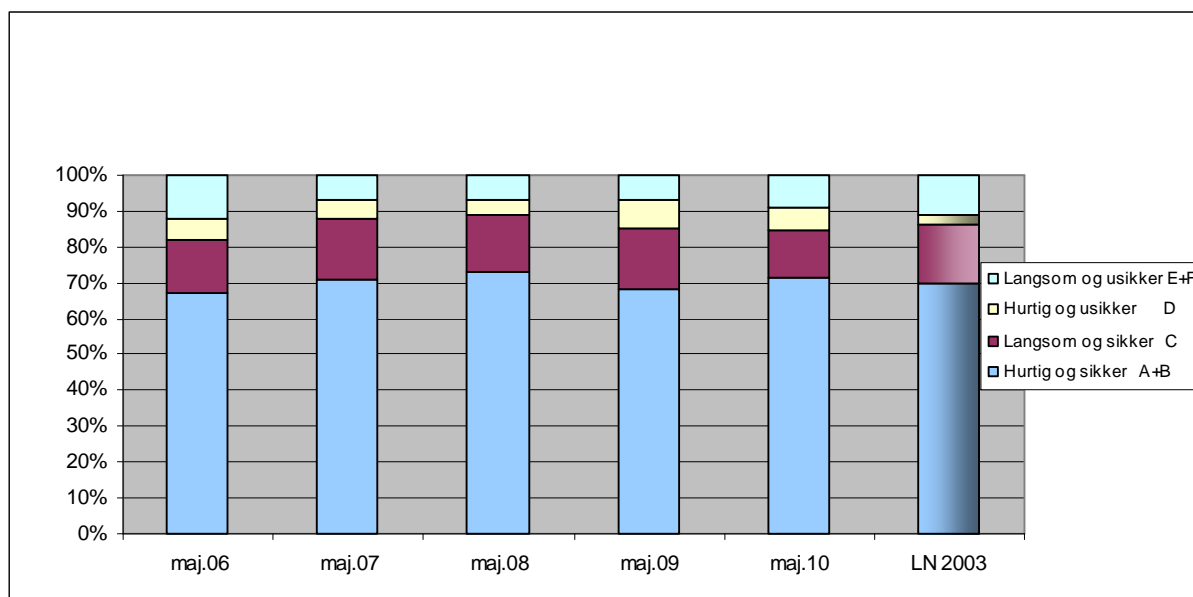
	TBG	LØ	NO	SKO	KORS	PI	KAG	SKEL	Tårnby norm 10
A1+B1 Hurtig og delvis sikker læsning	66%	83%	82%	87%	74%	82%	74%	69%	77%
C1 langsom og delvis sikker læsning	14%	7%	6%	3%	10%	11%	15%	21%	11%
Øvrige Føjfuld, usikker og langsom læsning	20%	10%	12%	10%	16%	7%	11%	10%	12%

Tabellen viser tosprogede elevers læseresultater fra Tårnby kommunes skoler

	TBG	LØ	NO	SKO	KORS	PI	KAG	SKEL	Samlet	To-sproget set i forhold til tårnbynorm
A1+B1 Hurtig og delvis sikker læsning	0	3	5	7	5	3	8	2	33	71%
C1 langsom og delvis sikker læsning	1	1	0	0	0	0	0	1	3	7%
Øvrige Føjfuld, usikker og langsom læsning	0	1	0	4	4	0	1	0	10	22%
	1	5	5	11	9	3	9	3	46	100%

Kommunal læseundersøgelse Tårnby kommune Tårnbynorm i læsning 4. klasse SL40 maj 2010

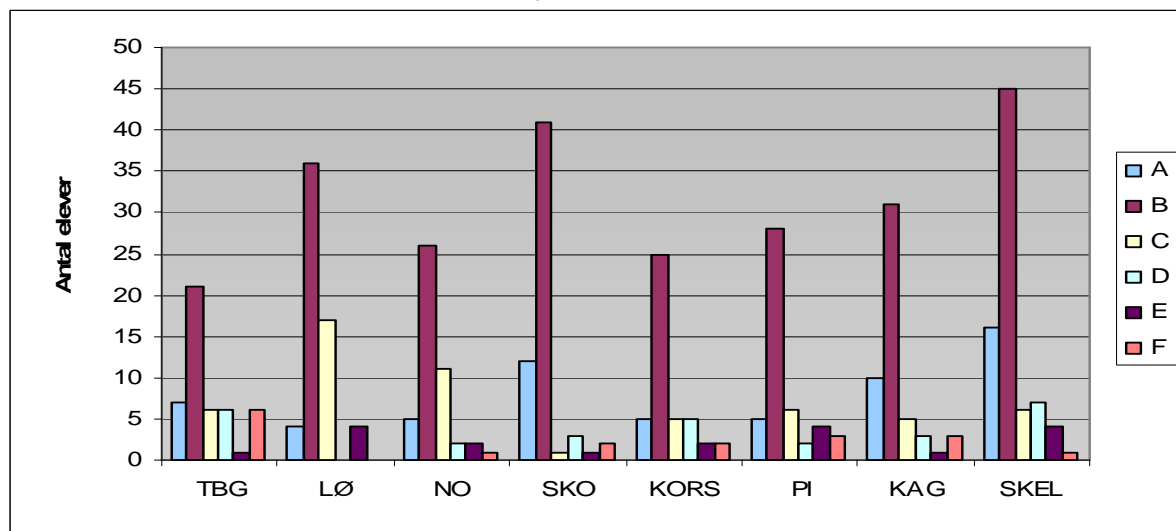
Tabellerne viser Tårnbynorm maj 2006, 2007, 2008, 2009 og 2010 sammenlignet med landsnorm 2003



	maj.06	maj.07	maj.08	maj.09	maj.10	LN 2003
Hurtig og sikker A+B	67%	71%	73%	68%	71%	70%
Langsom og sikker C	15%	17%	16%	17%	13%	16%
Hurtig og usikker D	6%	5%	4%	8%	7%	3%
Langsom og usikker E+F	12%	7%	7%	7%	9%	11%

Kommunal læseundersøgelse Tårnby kommune 4. klasse SL40 maj 2010

Tabellen viser læseresultaterne fra Tårnby kommunes skoler



Tabellen viser læseresultaterne fra Tårnby kommunes skoler i %

	TBG	LØ	NO	SKO	KORS	PI	KAG	SKEL	Tårnby norm
A+B Hurtig og sikker læsning	60%	66%	66%	88%	68%	69%	77%	77%	71%
C langsom og sikker læsning	13%	28%	23%	2%	11%	13%	9%	8%	13%
D Hurtig og usikker læsning	13%	0%	4%	5%	11%	4%	6%	9%	7%
E+F Langsom og usikker læsning	15%	7%	6%	5%	9%	15%	8%	6%	9%

Tabellen viser tosprogede elevers læseresultater fra Tårnby kommunes skoler

	TBG	LØ	NO	SKO	KORS	PI	KAG	SKEL	Samlet	Tosprogede Tårnbynorm i % 2010
A+B Hurtig og sikker læsning	4	0	10	10	2	2	8	4	40	75%
C langsom og sikker læsning	0	0	1	0	1	0	0	2	4	8%
D Hurtig og usikker læsning	1	0	0	1	0	0	0	0	2	4%
E+F Langsom og usikker læsning	0	1	2	1	1	1	1	0	7	13%
	5	1	13	12	4	3	9	6	53	100%

LÆSELØFT

Tabellen viser de 36 elever i 1. klasse, der har gennemgået et læseløftforløb i kommunen i forår 2010.

Alle elever er blevet testet med OS64 før og efter forløbet.

